



Altezza massima di sollevamento: 22,95 m
Sbraccio massimo: 19,50 m
Trasmissione idrostatica a controllo elettronico
Correttore di livello automatico
Stabilizzatori a forbice

RTH5.23 *Smart S*

Magni Telescopic Handlers srl

Via Magellano, 22 - 41013 Castelfranco Emilia, Modena, Italia - Tel: +39 059 8630811 - Fax: +39 059 8638012

commerciale@magnith.com - www.magnith.com

Diagramma portate su stabilizzatori estesi 360°

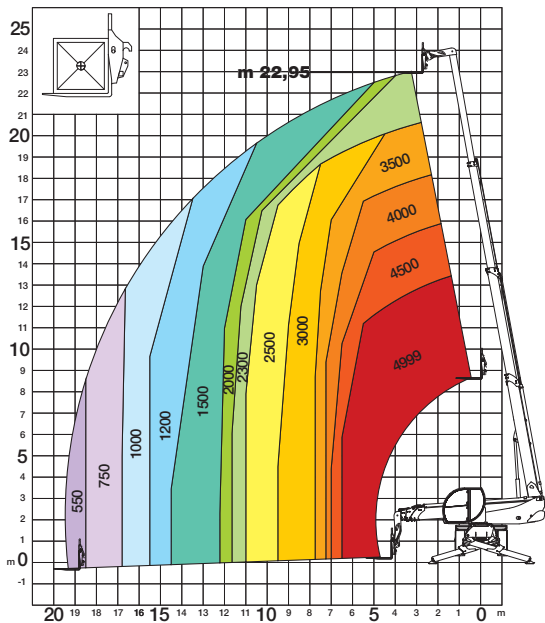
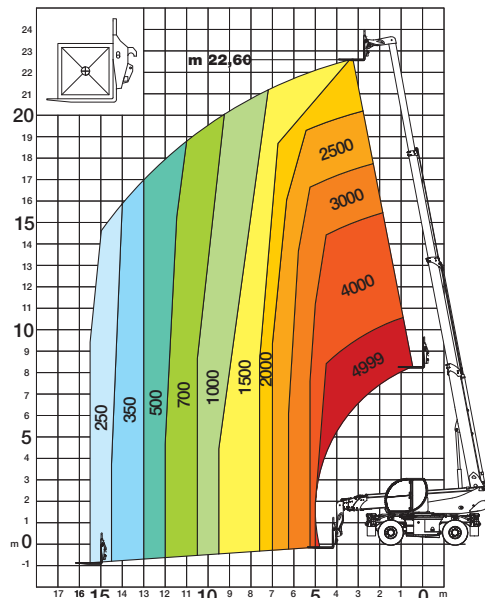
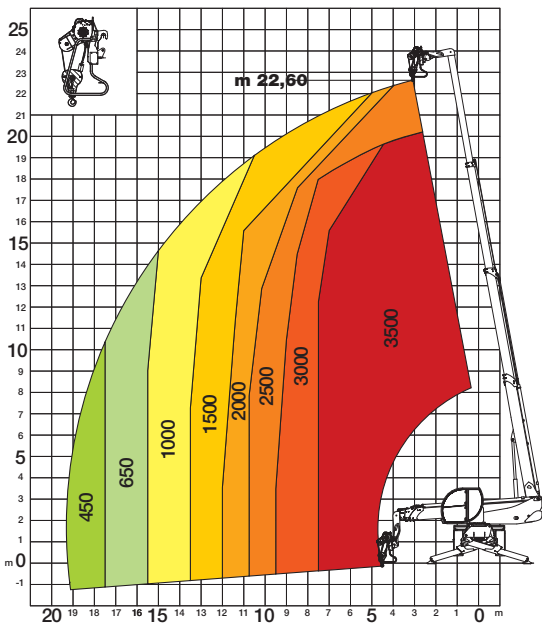


Diagramma portate portate frontali su pneumatici



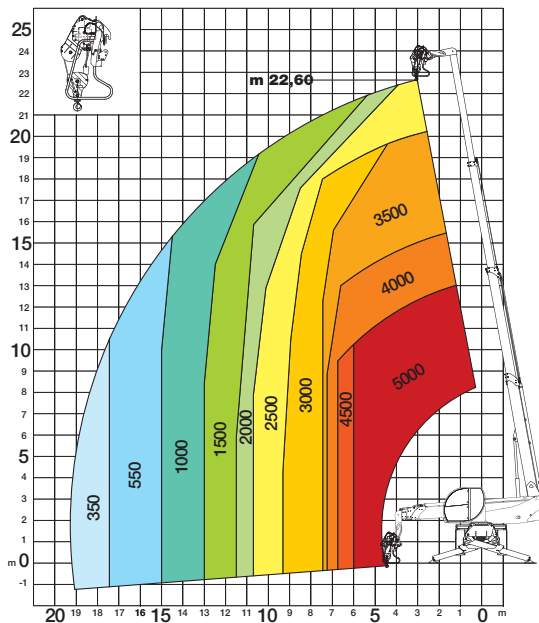
W 3,5

Argano 3,5 tonnellate



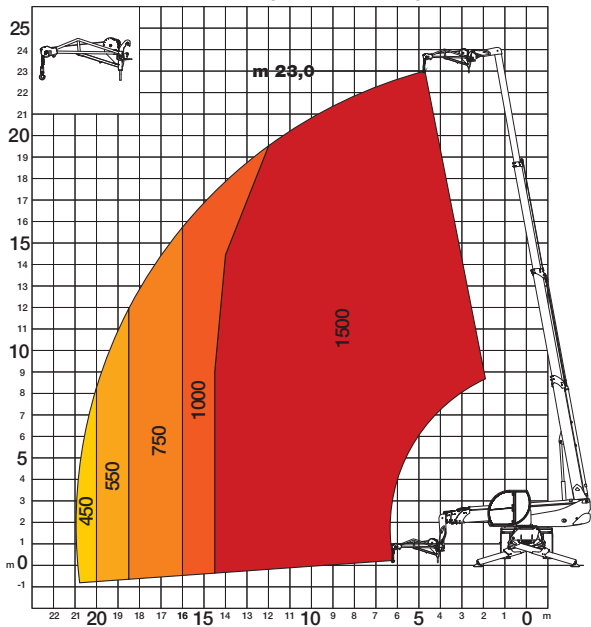
W 5

Argano 5 tonnellate



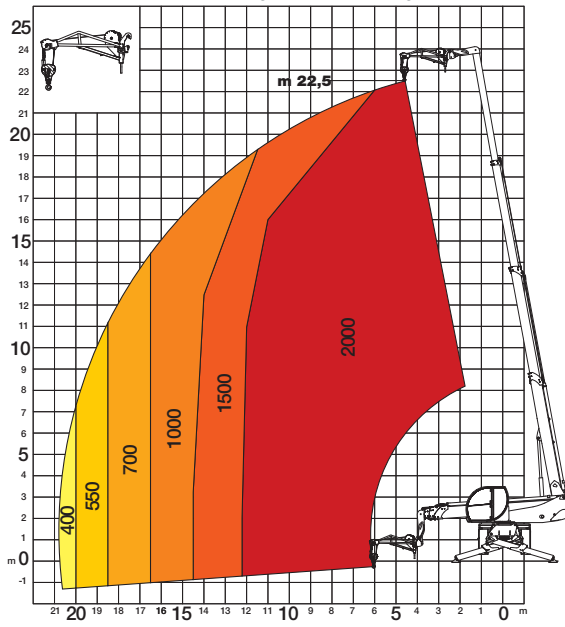
JW 1500

Jib con argano 1.500 kg

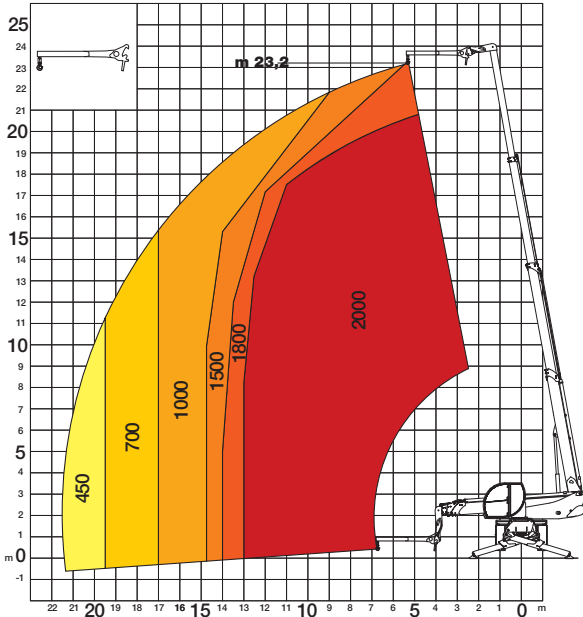


JW 2000

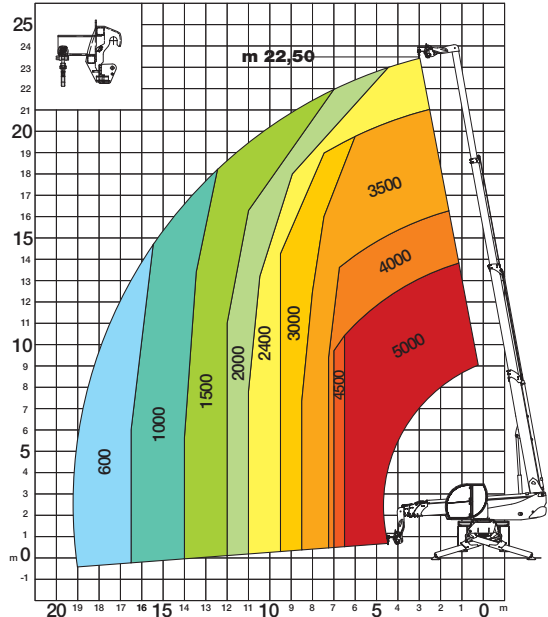
Jib con argano 2.000 kg



J 2000
Jib 2.000 kg

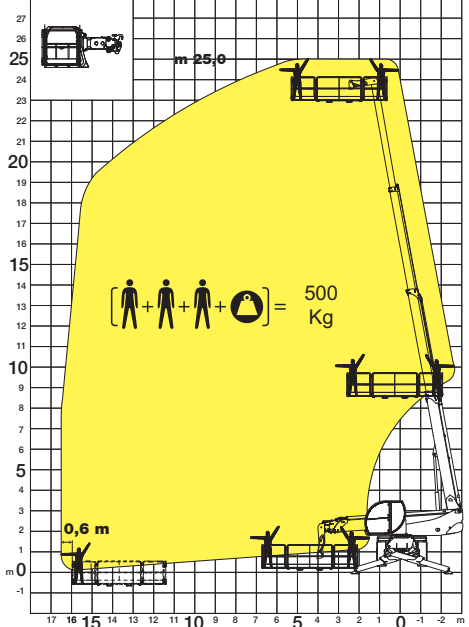


H5
Gancio 5 tonnellate



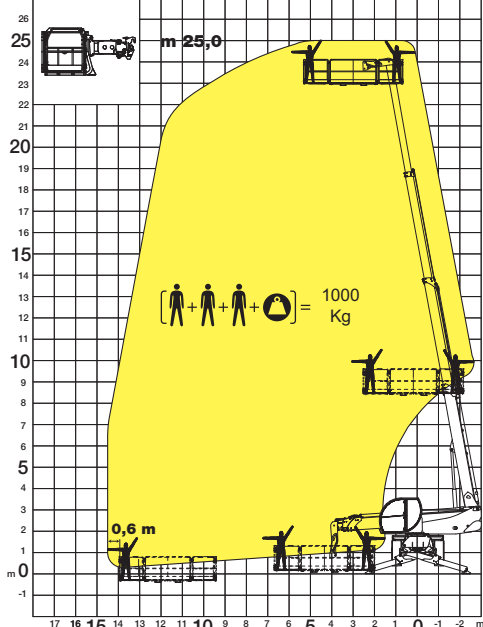
REP 2-4,5

Cestello estensibile rotante 500 kg



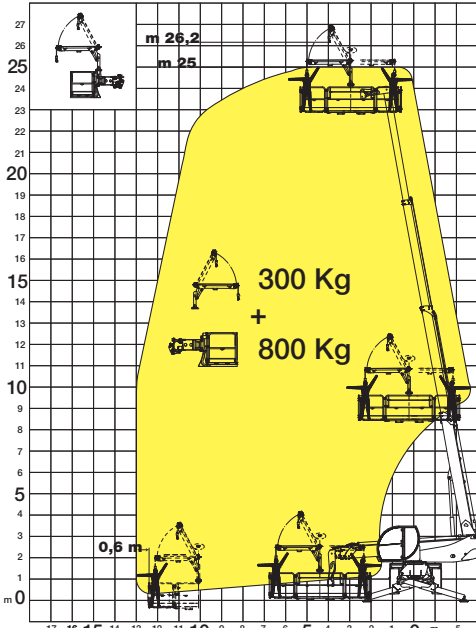
REP 10.2-4,7

Cestello estensibile rotante 1.000 kg



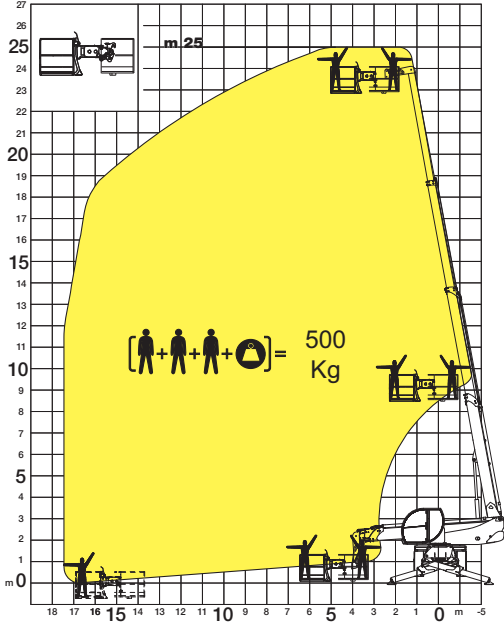
REP 8.2-4,7 W0,3

Cestello rotante 800 kg con argano 300 kg



RP 2.2

Piattaforma fissa rotante 500 kg



DESIGNAZIONE MACCHINA	Sollevatore telescopico rotativo	RTH 5.23 Smart			
	Capacità massima di sollevamento	4.999 Kg (baricentro 500 mm)			
	Altezza massima di sollevamento	22,95 m			
MOTORE - DEUTZ	Modello	Deutz TCD 3.6 L4 - stage IV	Deutz TCD 3.6 L4 EDG - stage 3A compliant		
	Potenza nominale	100 kW - 134 cv a 2.200 giri/min	100 kW - 134 cv a 2.200 giri/min		
	Coppia massima	500 Nm a 1.600 giri/min	500 Nm a 1.600 giri/min		
	Cilindrata	3,6 l	3,6 l		
	Numero cilindri	4 in linea	4 in linea		
	Alimentazione	Diesel a iniezione diretta turbocompresso	Diesel a iniezione diretta turbocompresso		
	Impianto di raffreddamento	Acqua – intercooler	Acqua – intercooler		
MOTORE - JCB	Modello	JCB ECOMAX stage IV i	JCB DIESELMAX stage 3A		
	Potenza nominale	93 kW - 126 cv a 2.200 giri/min	97 kW - 131 cv a 2.200 giri/min		
	Coppia massima	550 a 1.500 giri/min	532 a 1.500 giri/min		
	Cilindrata	4.399	4.399		
	Numero cilindri	4	4		
	Alimentazione	Diesel a iniezione diretta turbocompresso	Diesel a iniezione diretta turbocompresso		
Impianto di raffreddamento	Acqua – intercooler	Acqua – intercooler			
	Acqua – intercooler	Acqua – intercooler			
TRASMISSIONE	Tipo	Idrostatica			
	Modello	Bosch – Rexroth			
	Massima pressione	500 bar			
	Cilindrate	Pompa a cilindrata variabile a controllo elettronico. Motore a cilindrata variabile			
	Cambio	Dropbox a 2 rapporti avanti e indietro			
ASSALI E FRENI	Tipo	Assali con riduttori epicicloidali			
	Assale posteriore	Oscillante, sterzante con bloccaggio idraulico			
	Assale anteriore	Oscillante, sterzante con livellamento automatico +/-10°			
	Freno di servizio	Multidisco a bagno d'olio su ogni assale a comando idraulico			
	Freno di stazionamento	Idraulico ad azione negativa			
	Misure pneumatici	445/65 R22,5			
PRESTAZIONI	Velocità massima traslazione	40 km/h			
	Sforzo max di trazione al gancio	66 kN			
	Pendenza superabile	44%			
	Raggio di sterzata (alle forche)	5.980 mm			
MASSE	Totale a vuoto	18.000 kg			
	Anteriore a vuoto (braccio represso e abbassato)	7.780 Kg			
	Posteriore a vuoto (braccio represso e abbassato)	10.220 kg			
CAPACITÀ SERBATOI E IMPIANTI		Deutz stage IV	Deutz stage3A	JCB stage IV i	JCB stage 3A
	Gasolio	180 l	180 l	180 l	180 l
	AdBlue	10 l	n.a.	n.a.	n.a.
	Olio idraulico	190 l	190 l	190 l	190 l
	Olio motore	8 l	8 l	14 l	14 l
Acqua di raffreddamento	23 l	23 l	23 l	23 l	
IMPIANTO IDRAULICO PER MOVIMENTI	Pressione max di lavoro	350 bar			
	Tipologia impianti	Load sensing			
	Pompa servizi	Bosch Rexroth – A cilindrata variabile			
	Distributore per movimenti braccio e torretta	Danfoss – Valvola elettroproporzionale SIL 2			
	Distributore per stabilizzatori	Bosch Rexroth – Attuatori elettro-idraulici			
	Comando movimenti	2 joystick Danfoss a due assi con dispositivo uomo morto – Gestione con tecnologia CAN bus			
CONFORMITÀ NORMATIVE	EN 13849: riguardante la sicurezza di tutti i controlli della macchina EN 13000: riguardante gli standard delle gru idrauliche EN 280: riguardante gli standard delle piattaforme aeree FOPS/ROPS 97/68/CE: riguardante gli standard di emissioni dei motori				

